



Инструкция по установке откатных ворот серии КЛАССИК на сваях комбинированных





ЮВЕНТА

Инструкция по установке откатных ворот серии КЛАССИК на сваях комбинированных

Комплектующие

1. Швеллер 16 под установку несущей конструкции ворот длина равна половине проема 1 шт



2. Швеллер 16 под установку несущей конструкции ворот 580 мм 2 шт.



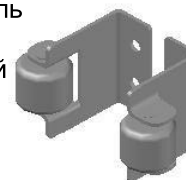
3. Подставка регулировочная



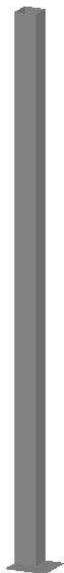
5. Заглушка рельса



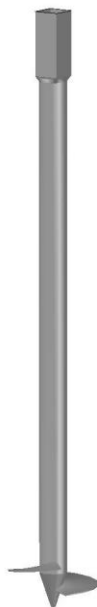
7. Ловитель верхний роликовый составной



4. Столб для откатных ворот 80x80x2050мм с пластиной 150x150мм пластикавая заглушка грунт серый 2шт



6. Свая КОМБИНИРОВАННАЯ Ювента 1700мм (70x70H-200мм d76H-1500мм), цвет черный

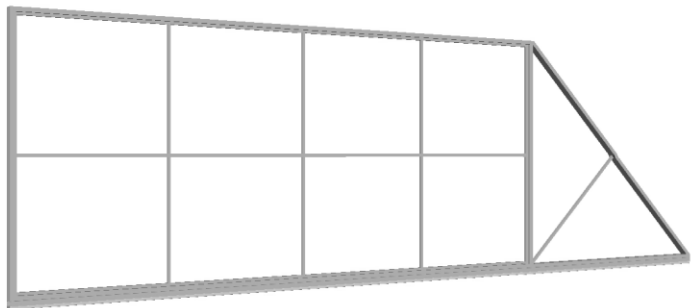


8. Свая КОМБИНИРОВАННАЯ для забора Ювента 1700мм (50x50 H-200мм d57H-1500мм), цвет серый 2шт

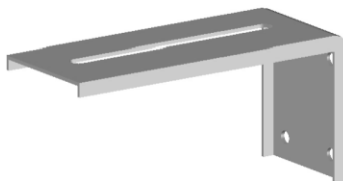


Комплектующие

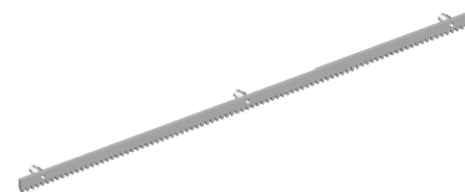
9. Каркас ворот откатных КЛАССИК грунт серый - 1 шт



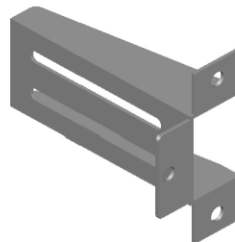
12. Кронштейн с боковым креплением - 1 шт



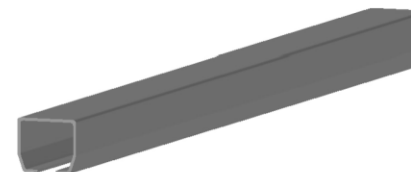
15. Рейка зубчатая - 5 шт



13. Кронштейн
ловителя
усиленный - 2шт



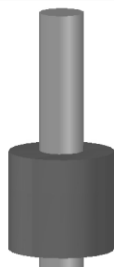
16. Рельс направляющий - 1 шт



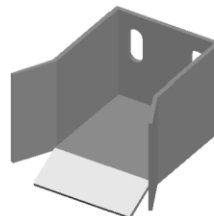
10. Опора роликовая - 2шт



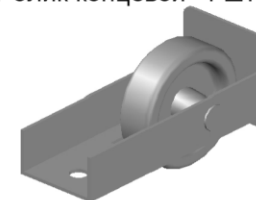
11. Ролик
нейлоновый - 2шт



14. Ловитель нижний - 1 шт



17. Ролик концевой - 1 шт





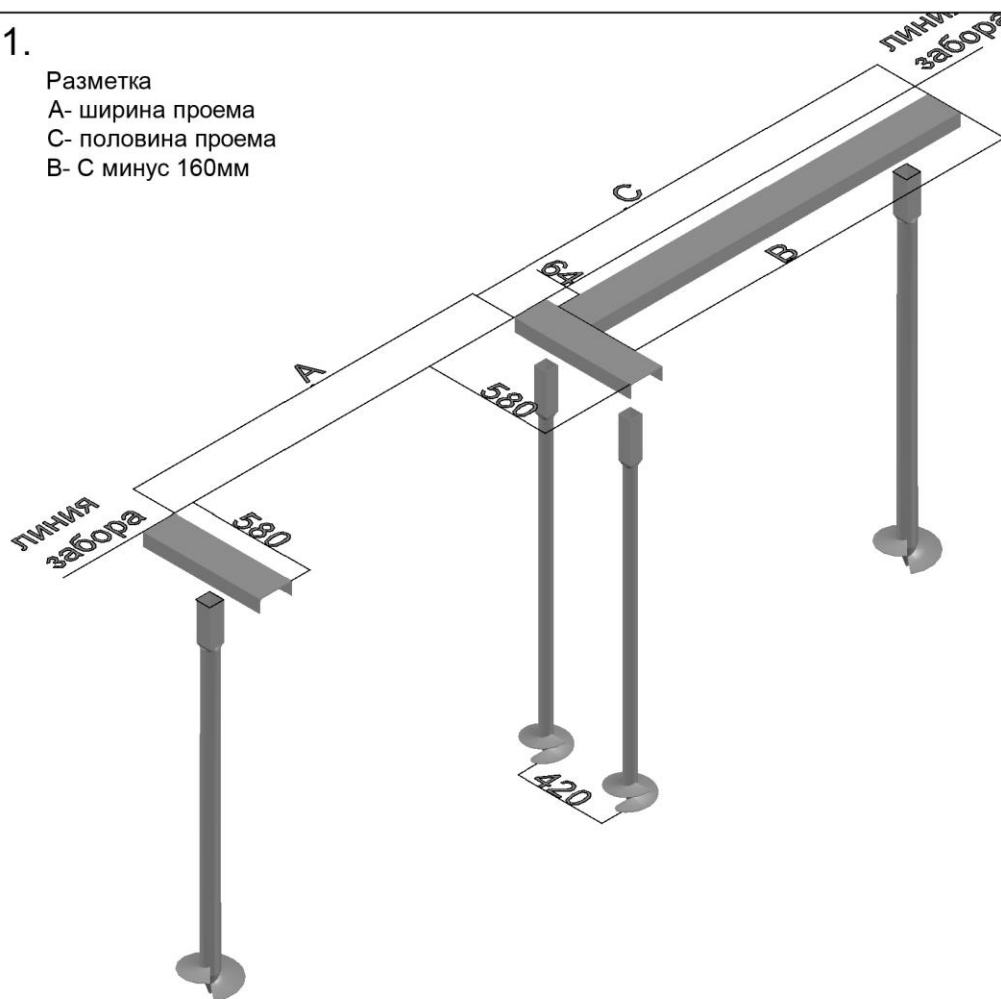
ЮВЕНТА

Инструкция по установке откатных ворот серии КЛАССИК на сваях комбинированных

Установка

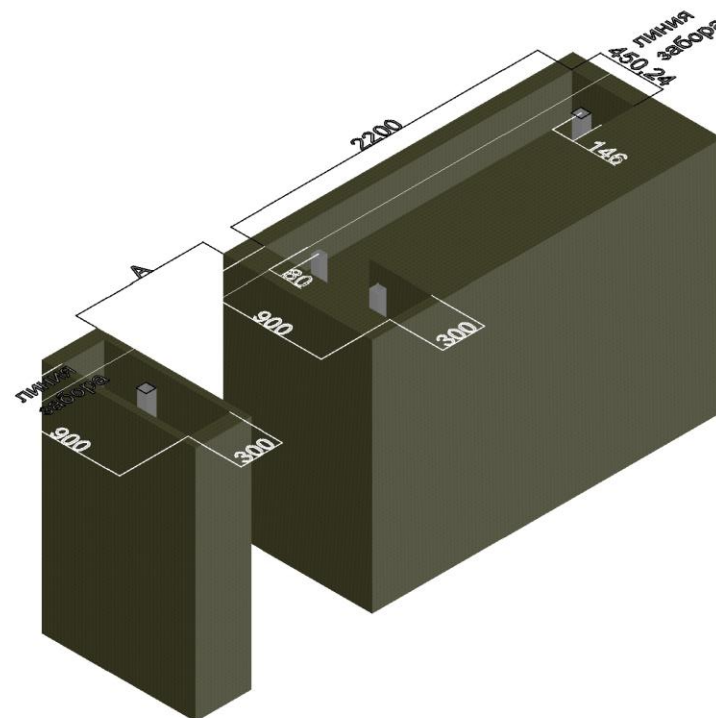
1.

Разметка
А- ширина проема
С- половина проема
В- С минус 160мм



2.

Земляные работы и завинчивание комбинированных свай



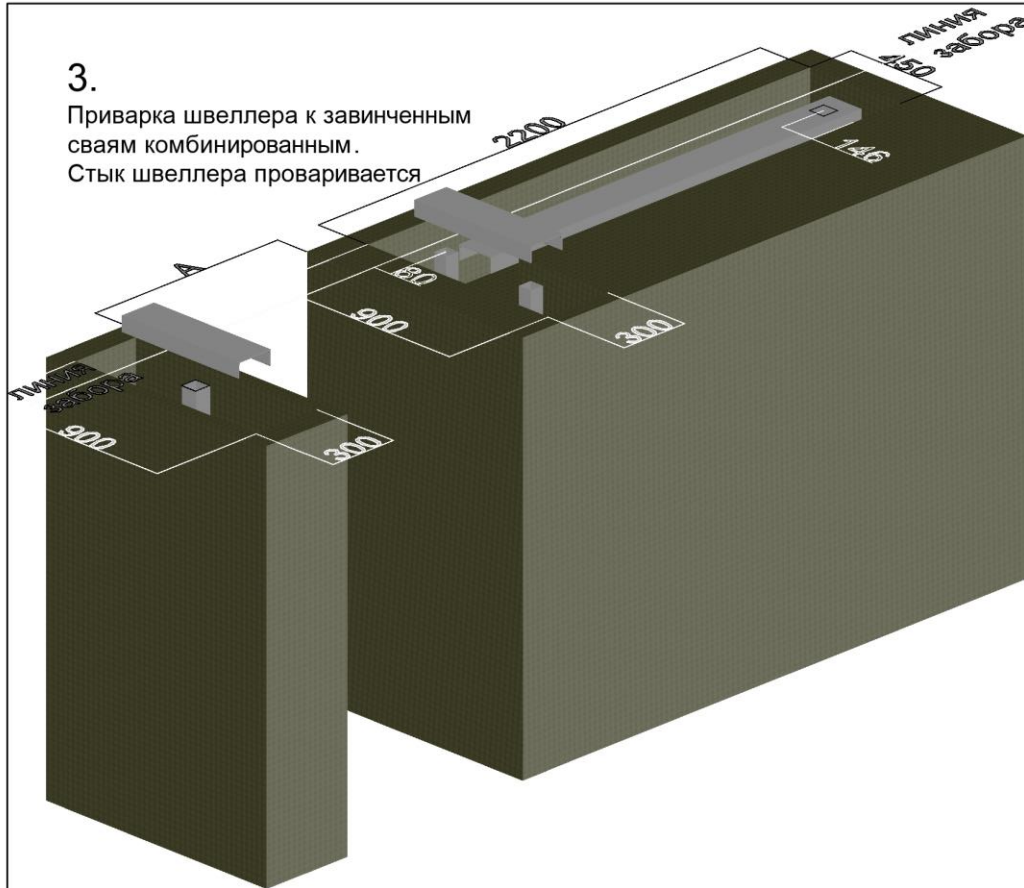


Инструкция по установке откатных ворот серии КЛАССИК на сваях комбинированных

Установка

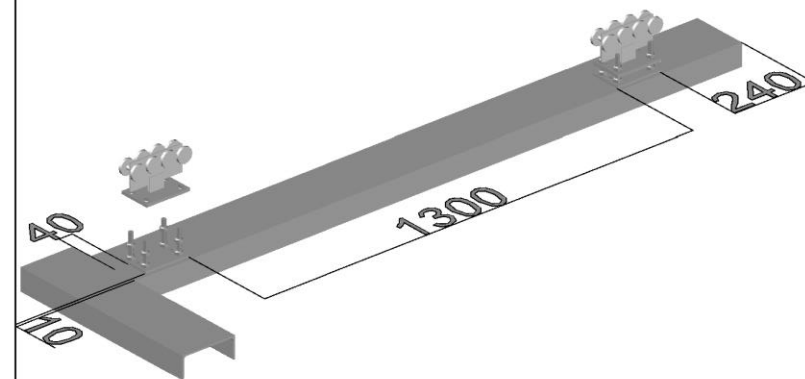
3.

Приварка швеллера к завинченным сваям комбинированным.
Стык швеллера проваривается



4.

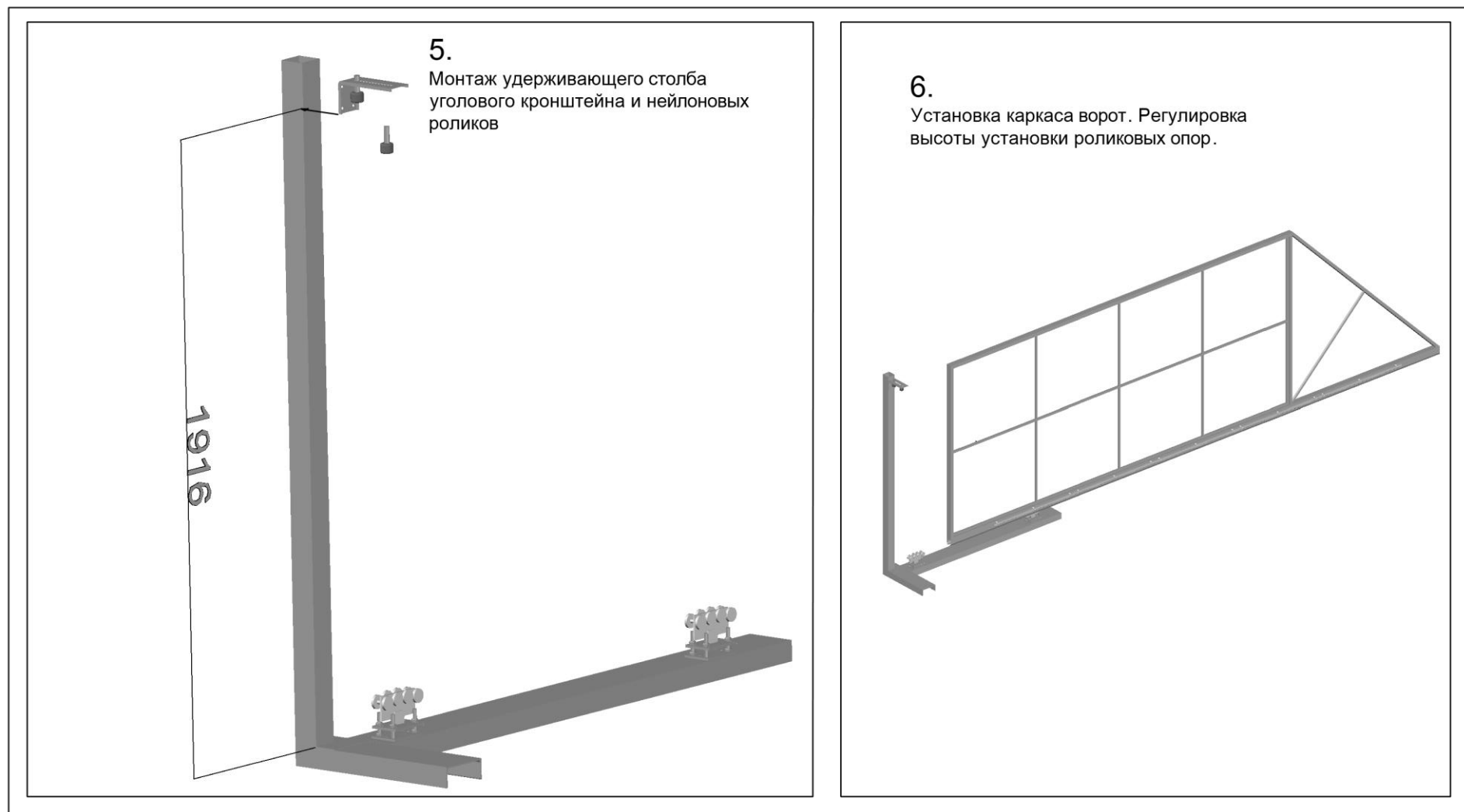
Установка регулировочных подставок и роликовых опор





Инструкция по установке откатных ворот серии КЛАССИК на сваях комбинированных

Установка



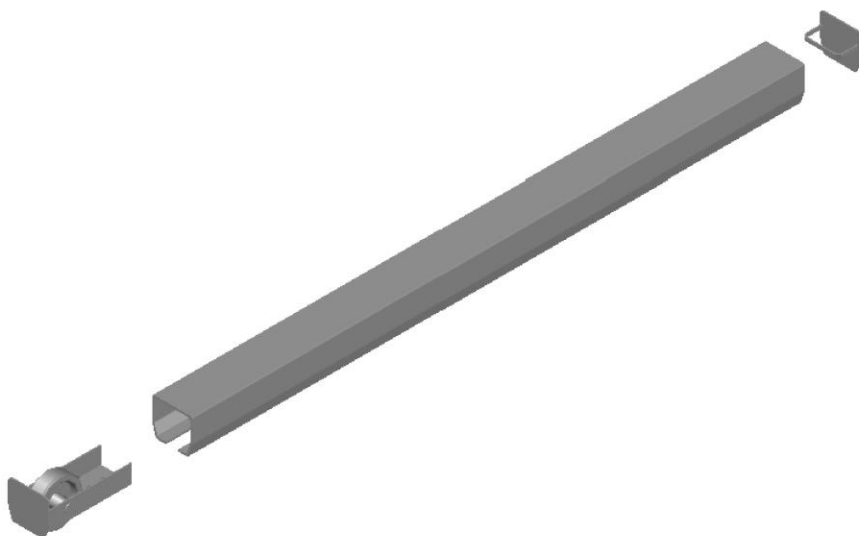


Инструкция по установке откатных ворот серии КЛАССИК на сваях комбинированных

Установка

7.

Установка концевого ролика и заглушки на направляющий рельс



8.

Монтаж ответного столба и ловителей

